



Aide rapide aux problèmes de connexions à Moodle et autres ressources.

Ce qui doit se passer :

Exemple : <https://www.unifr.ch/aai/viewer/viewer.php>

SWITCHaai SWITCH

[À propos de l'AAI](#) | [FAQ](#) | [Aide](#) | [Protection des données](#)

Sélectionnez votre établissement

Pour accéder au service **Documents sur le serveur web de l'UniFR** sélectionnez ou cherchez l'établissement auquel vous appartenez.

Sélection

veuillez entrer le nom de votre établissement...

Dernièrement utilisés

- Université de Fribourg

Universités

- EPFL - EPF Lausanne
- ETHZ - ETH Zurich
- USI - Università della Svizzera Italiana
- U^B - University of Bern
- University of Liechtenstein
- University of Lucerne
- University of St. Gallen
- UZH - University of Zurich
- Université de Bâle
- Université de Fribourg
- Université de Genève
- UNIL - Université de Lausanne

Universités: Université de Fribourg

UNI FR SWITCHaai
UNIVERSITÉ DE FRIBOURG
UNIVERSITÄT FREIBURG

Enter your username or email address [at] unifr.ch and press login button.

Clear my attribute release consent

Login

Website support: <https://www.unifr.ch/aai>
Send any problems to: [aai \[at\] unifr.ch](mailto:aai@unifr.ch)

SWITCHaai

About AAI : [FAQ](#) : [Help](#) : [Privacy](#)

SWITCH Attribute Viewer

Attributes	Values
Shib-Application-ID	default
Shib-Session-ID	b872ac572c6a4624caf33ee78af821c2
Shib-Identity-Provider	https://aai.unifr.ch/idp/shibboleth
Shib-Authentication-Instant	2012-01-11T14:05:40.720Z
Shib-Authentication-Method	urn:oasis:names:tc:SAML:2.0:ac:classes:PasswordProtectedTransport
Shib-AuthnContext-Class	urn:oasis:names:tc:SAML:2.0:ac:classes:PasswordProtectedTransport
Shib-EP-Affiliation	staff
Shib-InetOrgPerson-givenName	[REDACTED]
Shib-InetOrgPerson-mail	[REDACTED]@unifr.ch
Shib-Person-surname	[REDACTED]
Shib-Person-telephoneNumber	[REDACTED]
Shib-SwissEP-HomeOrganization	unifr.ch
Shib-SwissEP-HomeOrganizationType	university
Shib-SwissEP-UniqueID	[REDACTED]

[Show Shibboleth assertions](#) | [Show all HTTP variables](#) | [Show PHP source](#)
[Déconnexion](#)

Dépannage :

A savoir :

- Ne rechargez pas la page ni ne naviguez « en avant », « en arrière » (pas de Back/Next ni de reload)



Shibboleth.

ERROR

An error occurred while processing your request. Please contact your helpdesk or user ID office for assistance.

This service requires cookies. Please ensure that they are enabled and try your going back to your desired resource and trying to login again.

Use of your browser's back button may cause specific errors that can be resolved by going back to your desired resource and trying to login again.

- Vérifiez que vous donner votre nom d'utilisateur sous la forme «musterh» ou hans.muster@unifr.ch ». Pas de « unifr\musterh »
- Fermez votre navigateur
- Relancez votre navigateur
- Retapez l'adresse d'origine (ex: <https://moodle.unifr.ch>) ou retrouvez le lien sur la page web que vous voulez accédez.

Testez vos données sur <https://mail.unifr.ch>
puis sur <https://www.unifr.ch/aai/viewer/viewer.php>.

ERREURS courantes :

1. Vérifiez que votre navigateur accepte les cookies.



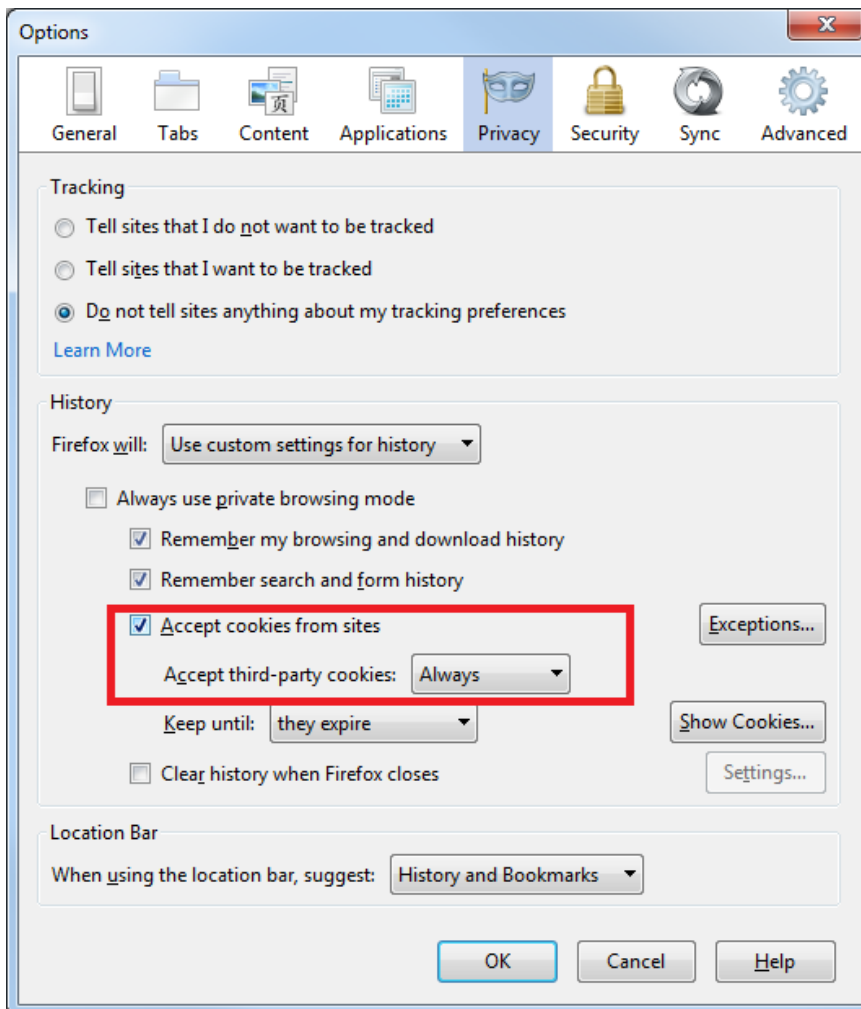
ERROR

An error occurred while processing your request. Please contact your helpdesk or user ID office for assistance.

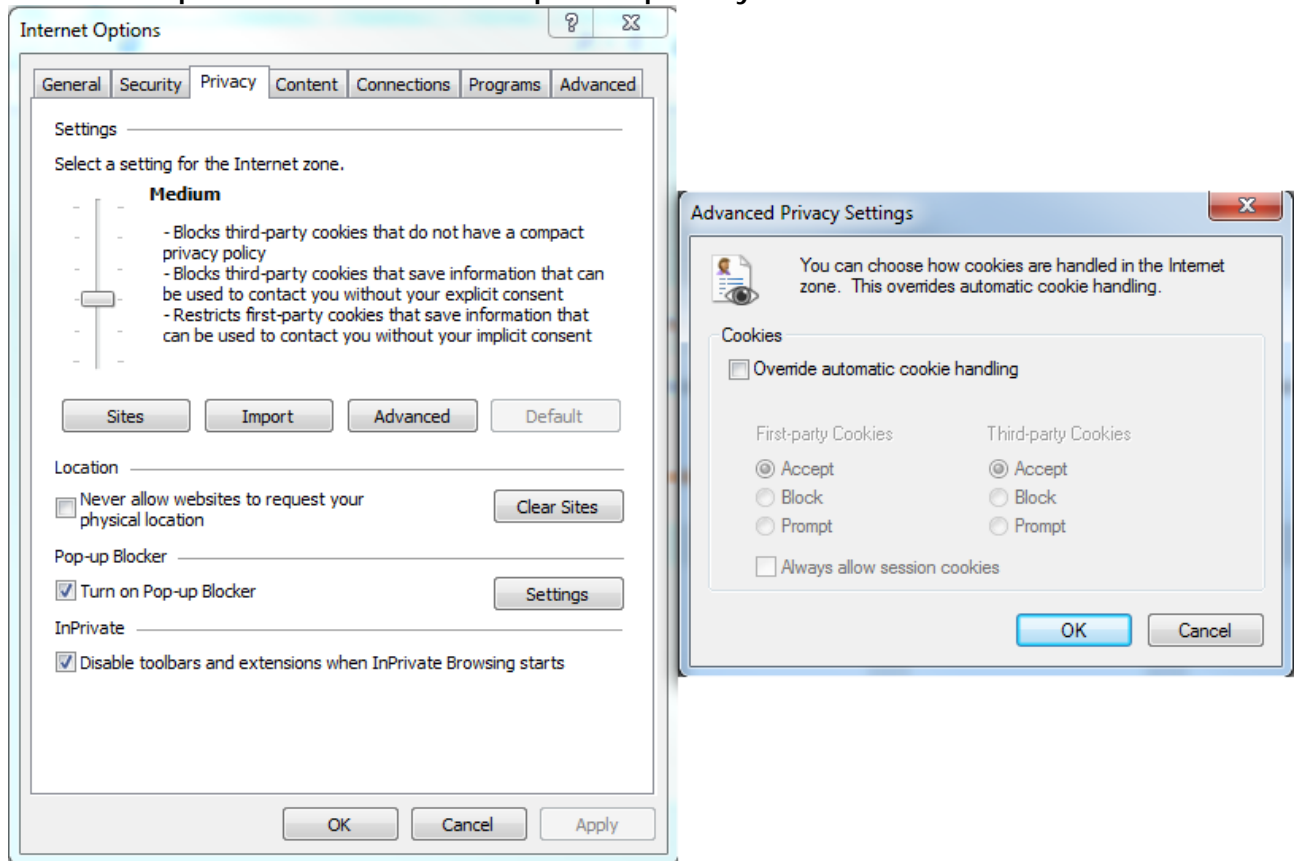
This service requires cookies. Please ensure that they are enabled and try your going back to your desired resource and trying to login again.

Use of your browser's back button may cause specific errors that can be resolved by going back to your desired resource and trying to login again.

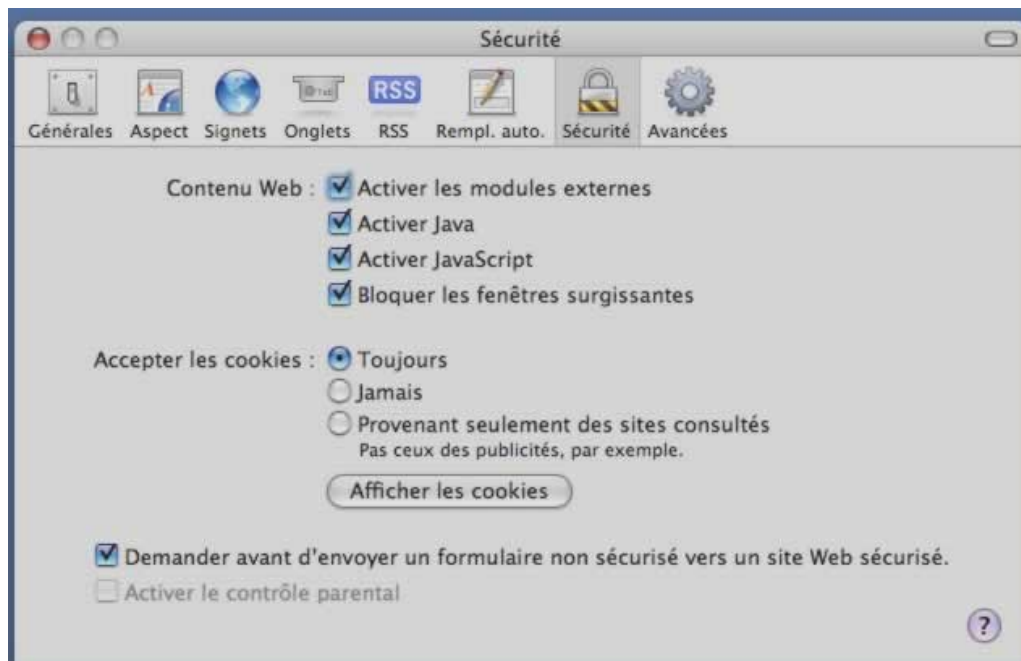
- Firefox: outils>options>vie privée



- Internet Explorer: tools>internet options>privacy>advanced



- Safari: préférences>sécurité



Redémarrez votre navigateur et réessayez depuis le début.

2. Accès interdit.

SWITCHaai

Authorization Failed

Based on the information provided to this application about you, you are not authorized to access the resource at "http://student.unifr.ch/med/biguploads/3JK/index.html"

Please contact the administrator of this service or application if you believe this to be an error at aai@unifr.ch

Dans ce cas, prenez contact avec votre faculté pour que le responsable de la ressource ou de l'application vous donne les droits d'accès.

3. Service en attente :

Service Temporarily Unavailable

The server is temporarily unable to service your request due to maintenance downtime or capacity problems. Please try again later.

Apache/2.2.9 (Debian) mod_ssl/2.2.9 OpenSSL/0.9.8g Server at testidp.unifr.ch Port 443

Attendez un moment et rechargez la page !

Enfin contactez-nous!

- Contactez le helpdesk ou aai@unifr.ch en donnant les infos suivantes (INDISPENSABLES):
 - × La date et l'heure
 - × Votre nom d'utilisateur ou votre email
 - × Ce que vous voulez charger dans votre navigateur (l'URL, ex: <http://moodle.unifr.ch/blibla>) ou la page web dans laquelle vous cliquez un lien vers la ressource voulue
 - × L'erreur rencontrée (copier/coller)
 - × Ce qu'a donné le test sur <https://www.unifr.ch/aai/viewer/viewer.php>.

Jacques Joseph Tissot
AAI support
DIT-Servers
Université de Fribourg